

# E-TONUS (ET0.1)

APPAREIL PERSONNEL de STIMULATION ELECTROMAGNETIQUE pour le BIEN-ÊTRE

## NOTICE D'UTILISATION

### 1 PRESENTATION de E-TONUS

E-TONUS est un appareil de bien-être. Il est composé d'un petit boîtier clipsé à un bracelet qui se porte sur le corps humain. E-Tonus émet une onde électromagnétique qui agit sur le bon fonctionnement du corps et atténue rapidement les sensations désagréables. Il permet de retrouver la capacité, l'envie et le plaisir de pratiquer une activité physique, et de faciliter les gestes de la vie quotidienne. Il est portable, autonome, non invasif et indolore. E-TONUS n'est pas un dispositif médical. Destiné au bien-être, E-Tonus n'est pas un traitement médical, n'évite pas la consultation d'un médecin en cas de signe(s) ou de symptôme(s), et ne remplace pas un traitement médical.

### 2 RESTRICTIONS d'USAGE

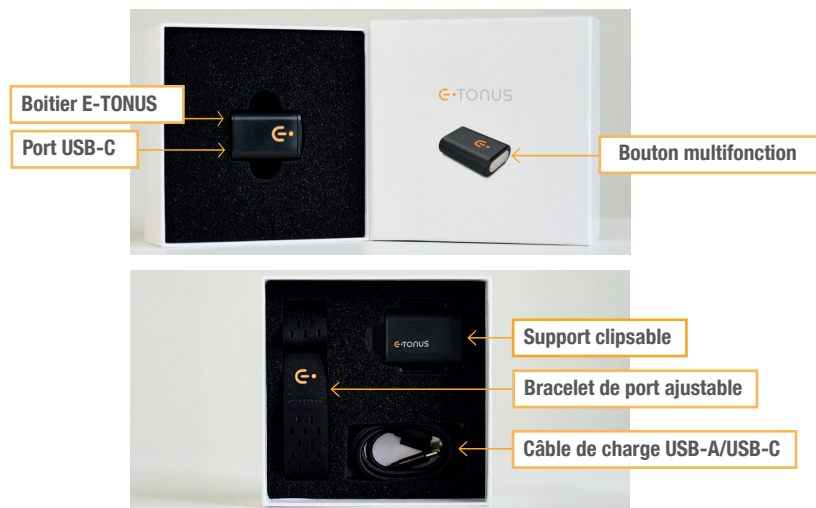
E-TONUS ne doit pas être utilisé dans certaines conditions : grossesse, minorité, hypersensibilité électromagnétique, et port d'un dispositif médical implantable actif (par exemple un stimulateur cardiaque). Les tatouages, les implants chirurgicaux ou les implants corporels esthétiques situés au contact de E-TONUS, sont susceptibles de perturber son efficacité. E-TONUS ne doit pas être porté pendant les examens d'imagerie médicale et les activités professionnelles ou de loisirs prohibant les appareils électroniques, ni pour la natation ou la plongée.

### 3 Télécharger l'APPLICATION MOBILE E-TONUS sur le smartphone

L'application mobile E-TONUS est disponible sur l'App Store (iOS) et la Play Store (Android). Des liens sont aussi disponibles via le compte client sur le site internet <https://e-tonus.com>.

### 4 Découvrir E-TONUS et ses ACCESSOIRES

- Ouvrir la boîte, retirer le E-Tonus, puis sa notice d'utilisation puis ses accessoires.
- Conserver soigneusement la boîte et les protections en mousse, nécessaires en cas de retour éventuel pour remplacement ou fin d'abonnement.



### 5 CHARGEMENT INITIAL de la BATTERIE, et SYNCHRONISATION INITIALE

- CHARGEMENT : brancher l'embout USB-A du câble de charge sur une source adaptée (chargeur de téléphone, ordinateur, prise de courant murale avec USB-A), et l'embout USB-C sur le boîtier E-TONUS.



- Le bouton du E-Tonus s'allume.

- Activer le WiFi (ou les données mobiles, si nécessaire) du smartphone, et le Bluetooth.
- Poser le smartphone à côté du E-TONUS, et ouvrir l'application mobile E-TONUS.
- Appuyer sur la touche SYNCHRONISATION de l'écran pour faire dialoguer E-Tonus avec le smartphone.
- Apparaît le message "E-Tonus synchronisé" sur le smartphone et E-Tonus s'allume en bleu et vibre pendant 2 secondes.



- Au fil de la charge, qui dure 2 heures environ, le bouton du E-TONUS passe au jaune, puis au vert, puis au vert clignotant indiquant la fin de charge.
- Débrancher l'embout USB-C.
- Le bouton du E-Tonus clignote 2 fois en rouge, jaune ou vert selon le niveau de charge restant.
- Le boîtier vibre 2 fois : E-TONUS se met en marche.



### 6 Attache du BRACELET au SUPPORT, puis clipsage de E-TONUS

- Attacher le bracelet en passant chacun de ses 2 bouts dans l'une des 2 anses du support.
- La face du bracelet portant le logo "E-" doit se trouver visible à l'extérieur.



- Poser le boîtier E-TONUS à l'aplomb de son support, puis appuyer pour le clipser.
- Le sigle "E-" sur le boîtier doit être contre la peau.



## 7 POSITIONNEMENT de E-TONUS : 4 possibilités

Avant la pose de E-TONUS, la zone sélectionnée doit être dénudée et dépourvue de tatouage sous E-TONUS.



Avec le bras opposé, enfiler E-TONUS de la main et positionnez-le sur la face dorsale du poignet.



Avec le bras opposé, enfiler E-TONUS de la main jusqu'au-dessus du biceps, en vérifiant que le bouton du E-TONUS est bien orienté vers le haut, donc visible.



Avec vos deux mains, enfiler E-TONUS et positionnez-le sur la face latérale du genou en avant ou en arrière du péroné.



Avec vos deux mains, enfiler E-TONUS et positionnez-le entre le tendon d'Achille et l'extérieure de la jambe.

Ajuster le bracelet pour permettre le maintien. En cas de difficulté, se faire aider par une personne de confiance ou un professionnel de santé.

## 8 ARRÊT de E-TONUS et REMISE EN MARCHÉ

- Appuyer 3 secondes sur le bouton, il s'allume en rouge 3 secondes puis s'éteint.



- Le boîtier vibre 1 fois 3 secondes : E-Tonus s'arrête.
- Appuyer 3 secondes sur le bouton, il clignote 2 fois en rouge, jaune ou vert avant de s'éteindre selon le niveau de charge restante.
- Le boîtier vibre 2 fois : E-Tonus se remet en marche.



## 9 Aperçu de la CHARGE restante de la BATTERIE, et RECHARGE

- Appuyer 1 seconde sur le bouton.

### Code couleur du pourcentage de batterie restante

- 1 clignotement rouge indique une charge inférieure à 20%, soit environ 12 heures d'autonomie.



- 1 clignotement jaune indique une charge inférieure à 50% et supérieure à 20%, soit environ 24 heures.



- 1 clignotement vert indique une charge supérieure à 50%, soit environ 36 à 48 h heures.



- Pour recharger la batterie :
  - Détacher E-TONUS de la zone choisie.
  - Il n'est pas utile d'arrêter E-TONUS, ni de le déclipser de son support.
  - Brancher l'embout USB-A du câble de charge sur une source adaptée, et l'embout USB-C sur le E-TONUS (point 5).

## 10 REABONNEMENT

- REABONNEMENT : il est nécessaire de réappairer E-TONUS avant la date de fin d'abonnement.
- L'abonnement terminé, un signal de rappel est effectué toutes les heures:
  - le bouton de E-TONUS clignote en bleu 5 fois avant de s'éteindre.
- Pour réappairer E-TONUS:
  - Détacher E-TONUS :
    - Opérer comme pour la RECHARGE de la batterie (point 9.)
    - Détacher E-TONUS.
    - Il n'est pas utile d'arrêter E-TONUS, ni de le déclipser de son support.
    - Brancher l'embout USB-A du câble de charge sur une source adaptée, et l'embout USB-C sur le E-TONUS.
  - Puis opérer comme pour le synchroniser (point 5) :
    - Activer le WiFi (ou les données mobiles, si nécessaire) du smartphone, et le Bluetooth.
    - Poser le smartphone à côté du E-TONUS, et ouvrir l'application mobile E-TONUS.
    - Appuyer sur la touche SYNCHRONISER de l'écran pour faire dialoguer E-Tonus avec le smartphone.
    - Apparaît le message "E-Tonus synchronisé" sur le smartphone et E-Tonus s'allume en bleu et vibre pendant 2 secondes.
    - Fermer l'application.
- En l'absence de resynchronisation, E-TONUS s'arrête la 2ème semaine du mois suivant.
- L'utilisation du E-Tonus n'est pas possible si l'abonnement est terminé.
- REABONNEMENT: pour retrouver la date de fin d'abonnement, accéder au compte client via le site internet <https://e-tonus.com>.
- Se réabonner sur le compte client via le site internet, ou retourner le E-TONUS, dans sa boîte, au fabricant, et suivant les conditions générales d'abonnement.

## 11 INFORMATIONS complémentaires

- Consulter le site internet <https://e-tonus.com>.
- Consulter les FAQ (questions fréquemment posées) sur le site internet <https://e-tonus.com>.
- Consulter la notice d'utilisation via votre compte client sur le site internet, ou scanner le QR code au dos de la boîte.
- Consulter les conditions générales d'abonnement sur le site.

## 12 MENTIONS importantes

- ⚠ E-TONUS n'est pas un dispositif médical.
- 📖 Consulter la notice d'utilisation.
- ⚠ Respecter les restrictions d'utilisation.
- ⚠ Après déballage du contenu, conserver soigneusement la boîte et les protections en mousse, nécessaires en cas de retour éventuel pour remplacement ou désabonnement.
- ⚠ Le produit contient une batterie au Lithium. L'utilisateur ne doit pas manipuler la batterie interne au produit et le produit ne doit pas être exposé à la chaleur ou à un écrasement mécanique susceptibles d'endommager la batterie et de provoquer une explosion ou une fuite de liquide.
- ♻ Ne pas jeter : Déchets Electriques Et Electroniques (DEEE).  
Le produit doit être impérativement retourné à A.F. GENESE et ne doit en aucun cas être mis au rebut.
- ⚡ Puissance 0,9 W ; batterie Li 3,7 V ; tension USB 5 V.
- 📞 Contacter le fabricant pour toute question ou réclamation : A.F. GENESE, 10 route du Temple, 33680 SAUMOS France, téléphone +33 9 72 19 76 73, onglet « contact » sur le site internet <https://e-tonus.com> ou courriel à [contact@e-tonus.com](mailto:contact@e-tonus.com).

App Store est une marque déposée d'Apple Inc. Google Play est une marque déposée de Google LLC.

